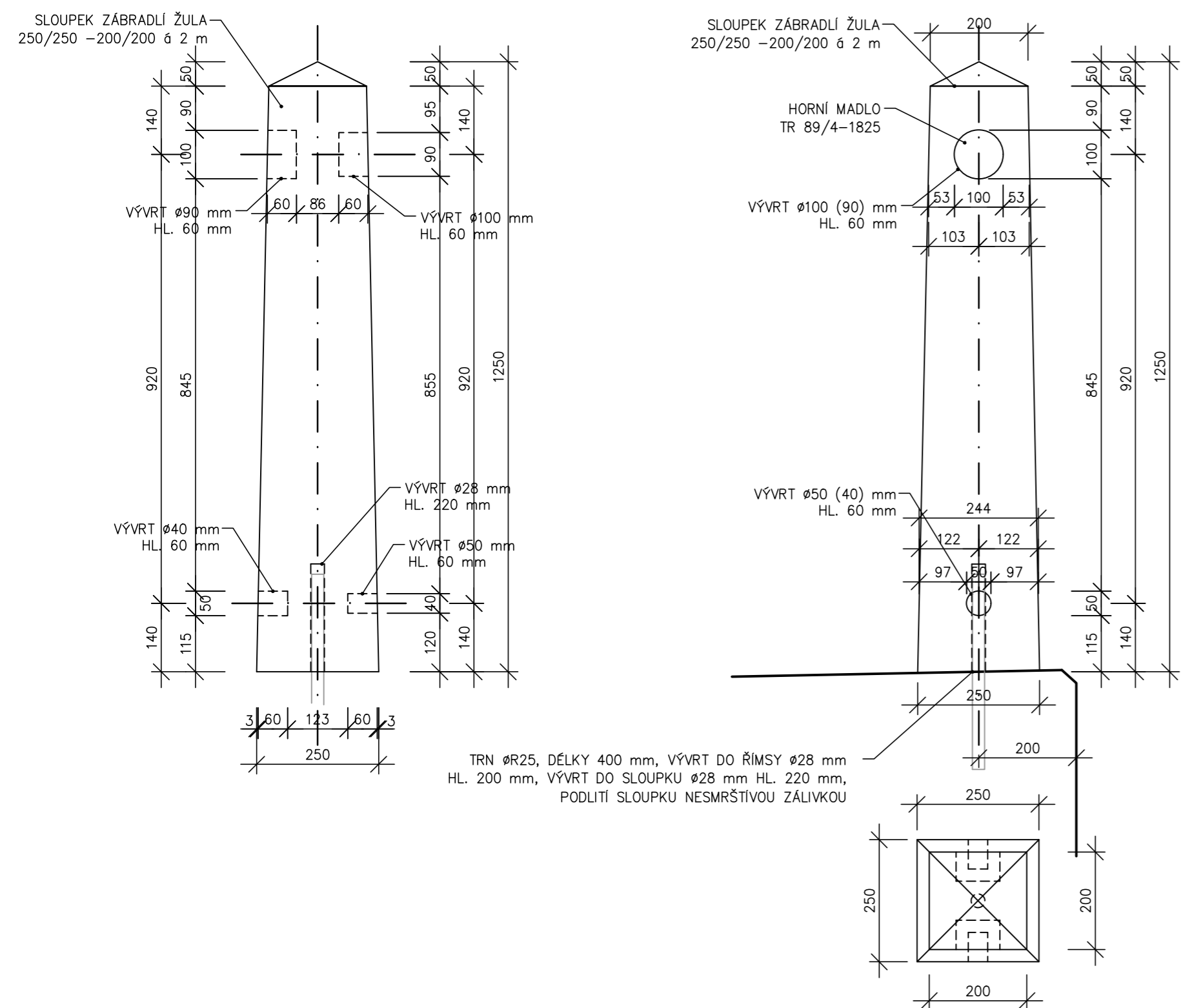


KAMENNÝ SLOUPEK ZÁBRADLÍ 1:10

CELKEM 49 + 10 REZERVNÍCH SLOUPKŮ ZÁBRADLÍ





SO 201 - MOST

D.1

PDPS

Souřadnicový systém: S - JTSK
Výškový systém: Bpv

Zhotovitel:
RD SÚS JmK - PK OSSENDORF+Linio Plan+Rušar mosty
Vedoucí konsorcia: PK OSSENDORF s.r.o.
Číslo smlouvy objednatele: 2021/736

HIP	Ing. Jaromír RUŠAR		 Rušar mosty <small>s.r.o.</small>
Zodpovědný projektant	Ing. Jaromír RUŠAR		
Vypracoval	Ing. Zdeněk Dyk		
Kontroloval	Ing. Jaromír RUŠAR		
			Majdalenky 19, 638 00 Brno Tel., fax: 545 222 037 E-mail: info@rusar.cz
Kraj:	Jihomoravský	Datum	Květen 2022
Investor:	Správa a údržba silnic Jihomoravského kraje, příspě. organizace kraje	Formát	3 A4
Název akce: II/361 Jevišovice, most ev.č.361-008		Měřítko	1:20, 1:10, 1:5
		Účel	PDPS
		Čís.zakáz.	89 - 2021
		Archivní čís.	27 - 2021
Název objektu:	SO 201 - MOST	Čís.soupravy	Čís. výkresu: 15
Název výkresu:	KAMENNÝ SLOUPEK ZÁBRADLÍ		